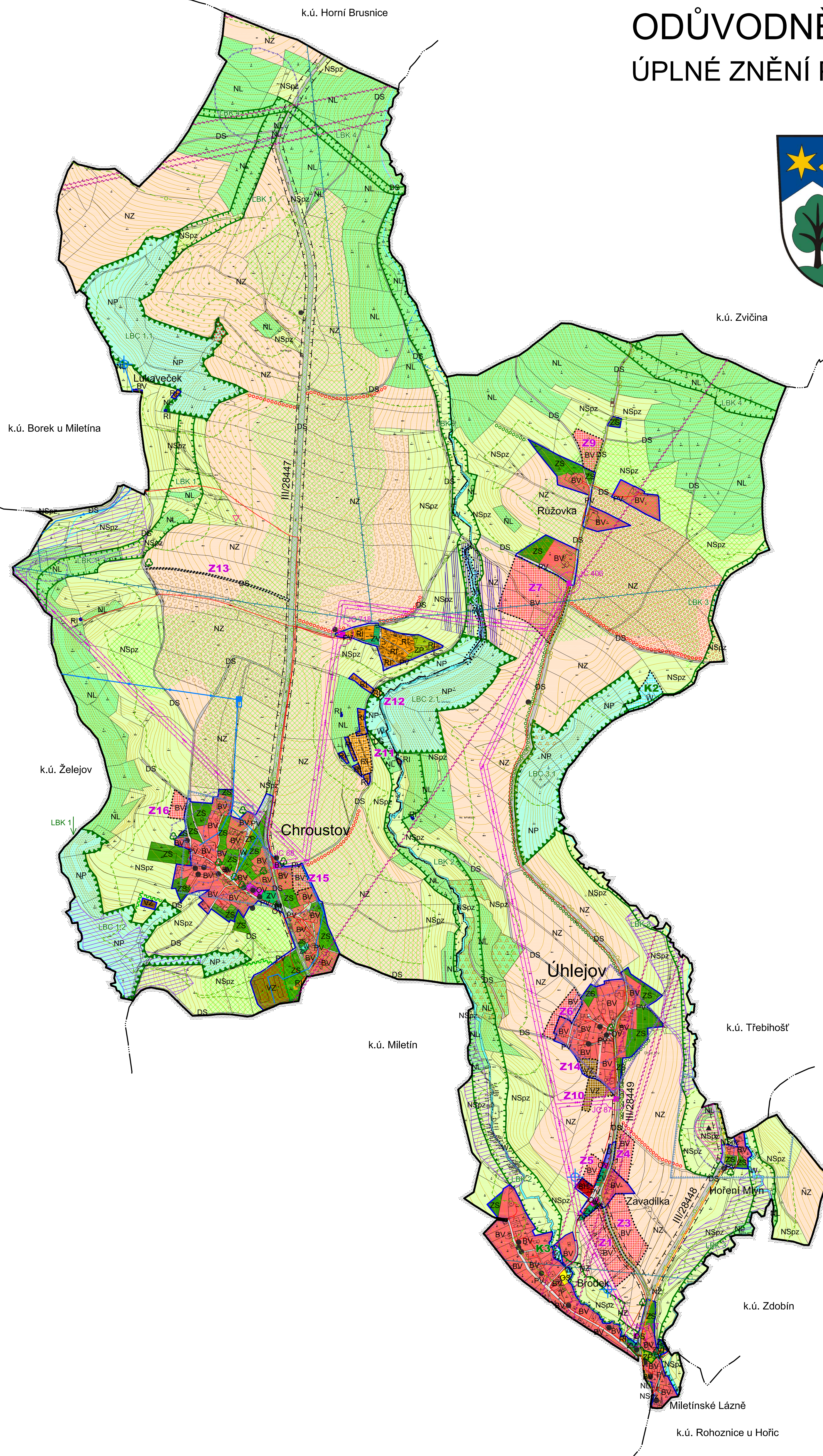
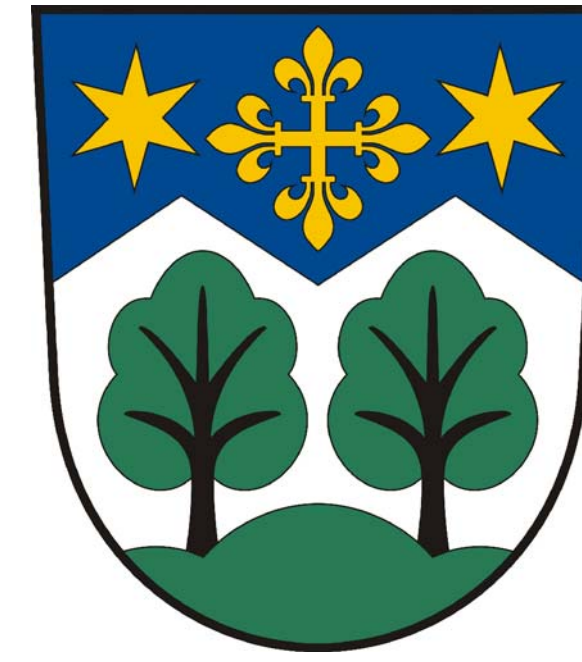


# ODŮVODNĚNÍ ÚP ÚHLEJOV

## ÚPLNÉ ZNĚNÍ PO VYDÁNÍ ZMĚNY č.1



### LEGENDA:

STAV / PLOCHY STABILIZOVÁNE	NAVRIH / PLOCHY ZMĚN	ÚZEMNÍ REZERVA	
<b>HRANICE ÚZEMNÍCH JEDNOTEK A PLOCH</b>			
Hranice řešeného území			
Hranice katastrálního území			
Hranice zastavěného území k 2. 5. 2022			
Hranice zastavitelných ploch (Z) a ploch změn v krajině (K)			
<b>PLOCHY S ROZDÍLNÝM ZPŮSOBEM VYUŽITÍ</b>			
BV	BV		Plochy bydlení - v rodinných domech - venkovské
BH			Plochy bydlení - v bytových domech
OV			Plochy občanského vybavení - veřejná infrastruktura
OS			Plochy občanského vybavení - tělovýchovná a sportovní zařízení
RI	RI		Plochy rekreace - plochy staveb pro rodinnou rekreaci
VD			Plochy výroby a skladování - drobná a řemeslná výroba
VZ	VZ		Plochy výroby a skladování - zemědělská výroba
ZS			Plochy zeleně - soukromá a vyhrazená
ZP			Plochy zeleně - přírodního charakteru
ZV			Plochy veřejných prostranství - veřejná zeleň
PV			Plochy veřejných prostranství
DS	DS		Plochy dopravní infrastruktury - silniční
W	W		Plochy vodní a vodohospodářské, revitalizace toku - záměr
NZ			Plochy zemědělské
NL			Plochy lesní
NSpZ			Plochy smíšené nezastavěného území - přírodně-zemědělské
NP			Plochy přírodní
<b>KONCEPCE TECHNICKÉ INFRASTRUKTURY</b>			
←→			Vrchní elektrické vedení VN
JC			Elektrická trafostanice
—			Vodovod
+			Vodní zdroj
⊥			Zemní vodojem
—			Kanalizační řad
—			Komunikační vedení
—			Radiový směrový spoj
<b>LIMITY VYUŽITÍ ÚZEMÍ, OCHRANA HODNOT ÚZEMÍ</b>			
			Lokální biocentrum
			Lokální biokoridor
			Interakční prvek
			Izolační zeleň
			Významný strom, skupina stromů
			Plochy PUPFL
			Lesy ochranné
			Pásmo 50 m od hranice PUPFL
			Ochranné pásmo silnic
			Ochranné pásmo elektrovedení
			Ochranné pásmo pozorovacího vrtu a pramene ČHMÚ
			Ochranné pásmo radiového směrového spoje
			Stanice HZS
			Stará ekologická zátěž
			Hranice pásma hygienické ochrany (živočišná výroba)
			ÚAN I - z ÚAP dle NPÚ
			ÚAN II - z ÚAP dle NPÚ / dle MVČ
			Nemovitá kulturní památka
			Urbanistická hodnota
			Památka místního významu / architektonicky cenný objekt
			Vyhlídkový bod
			Značená turistická stezka, naučná stezka
			Značená cyklotrasa
			Páteří jezdecká trasa (hippostezka)
			Půdy (BPEJ) I. a II. třídy ochrany ZPF
			Investice do půdy (meliorace)

Celé řešené území leží v CHOPAV Východočeská křída, oblasti krajinného rázu 3 - Podkrkonoší, ochranném pásmu radiových směrových spojů a je územím s archeologickými nálezky kategorie ÚAN I. Celé správní území obce je situováno v zájmovém území Ministerstva obrany ČR z hlediska povolování vyjmenovaných druhů staveb.

**ODŮVODNĚNÍ ÚP ÚHLEJOV**  
**ÚPLNÉ ZNĚNÍ PO VYDÁNÍ ZMĚNY č.1**  
**KOORDINAČNÍ VÝKRES**

Projektant:  
 REGIO, projektový ateliér s.r.o.

Autorský kolektiv:  
 Ing. arch. Jana Šejvtlová, Ing. Zlata Macháčová, Jan Harčarik, Pavel Kupka

Objednatel:  
 Obec Úhlejev Územní plán - nabytí účinnosti: 20. 03. 2015

Měřítko:  
 1 : 5 000 Změna č. 1 - nabytí účinnosti:

**REGIO** s.r.o.  
**PROJEKTOVÝ ATELIER**  
**HRADEC KRÁLOVÉ**

1